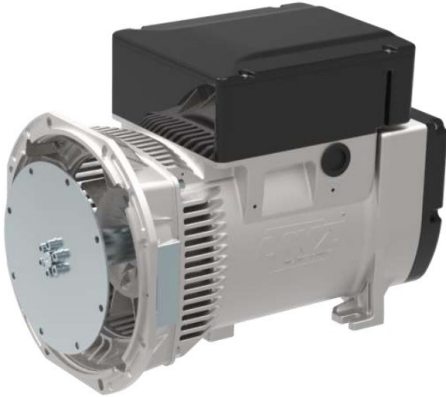


LINZ E1X13S A/4

Alternatore Trifase 4 poli 8 kVA 60 Hz AVR



Product description:

La serie **E1X/4** è costituita da alternatori trifase a 4 poli senza spazzole con eccitatrice e regolazione elettronica (AVR).

CARATTERISTICHE

- Compatto e resistente
- Minima manutenzione
- Alto rendimento
- Gamma: Alternatori trifase
- Poli: 4
- Fasi: Trifase
- Regolazione: AVR
- Applicazione: PORTATILE, TELECOMUNICAZIONI

Immagini e dati tecnici non impegnativi.

Product features:

Tipo fase: Trifase
Potenza uso continuativo trifase (KVA): 8
Frequenza (Hz): 60
Tensione (V): 230 / 400
Giri motore (giri/min): 1500
Alternatore: Sincrono
Numero poli: 4

Potenza trifase (KVA): 6.5
Grado di protezione: IP21
Classe di isolamento motore: H
Lunghezza (mm): 454
Larghezza (mm): 270
Altezza (mm): 378
Spazzole: No
Tipo di alternatore: Velocità Costante
Regolatore di tensione: AVR
Peso (Kg): 59.4