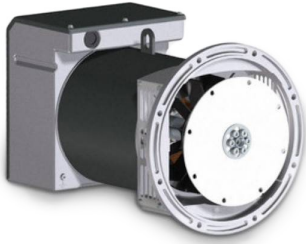


MECC ALTE ECP3-1L/2 ALTERNATORE TRIFASE 16KVA AVR



Product description:

MECC ALTE ECP3-1L/2 ALTERNATORE 16KVA TRIFASE

Alternatore MECC ALTE ECP3-1L/2 con una potenza di 16KVA, questa unità ha un funzionamento Brushless autoeccitante ed auto regolanti dotati di regolatore di tensione **DSR**.

Il robusto design rende l'alternatore ECP3-1L/2 adatte a soddisfare le richieste dell'industria e le più esigenti specifiche tecnologiche necessarie nelle varie applicazioni. Sono disponibili come cuscinetto in configurazione monosupporto o bisupporto. Per accoppiarli ad un motore principale, è possibile scegliere tra una vasta gamma di flange e raccordi.

MECC ALTE ECP3-1L/2 è costituito da uno statore fisso con cave inclinate e un induttore rotante. Inoltre, i modelli sopra i 15 KVA sono dotati di serie di una gabbia di smorzamento. Tutti gli avvolgimenti alternatori hanno un passo a 2/3 al fine di ridurre il contenuto armonico.

ECP3-1L/2 può essere usato come monofase a seconda delle esigenze. MECC ALTE ECP3-1L/2 è provvisto di regolatore digitale di corrente DSR. Il regolatore è adatto per funzionamento sia su generatori trifasi, che su generatori monofasi, consentendo una messa a punto veloce, precisa e affidabile.

Gli alternatori fabbricati da Mecc Alte ECP3-1L/2 sono conformi alla normativa italiana CEI 2-3 fascicolo 11111. Tale normativa è corrispondente alla norma europea EN 60034-1 e alla norma internazionale IEC 60034-1, è collegata alla norma britannica BS 4999 Parte 101, è equivalente alla norma tedesca VDE 0530 parte 1 ed è inclusa nello standard francese NF 51.111.

Seleziona l'alternatore che rispecchia le **specifiche tecniche da te richieste**, visita la nostra [sezione dedicata](#) per capire come.

CARATTERISTICHE TECNICHE DEL ALTERNATORE 16KVA MECC ALTE ECP3-1L/2

Tipo di fase: Trifase
Output massimo trifase: 15.4 KW
Output continuo trifase: 12.8KW
Output massimo trifase: 19.2 KVA
Output continuo trifase: 16 KVA
Frequenza: 50 Hz
Tensione: 115 V / 230 V / 400 V
Grado di protezione: IP23
Giri dell'alternatore: 3000 giri/min
Numero di poli: 2
Rendimento: 84.5%
Peso: 80 Kg
Alternatore a velocità costante
Senza spazzole
Regolatore di tensione: AVR

Cerchi un prodotto con caratteristiche differenti? [QUI](#) puoi trovare l'intera gamma MECC ALTE e di altri brand specializzati.

Immagini e dati tecnici non impegnativi e soggetti a variazioni da parte del produttore

Product features:

Tipo fase: Monofase / Trifase
Potenza uso continuativo monofase (KW): 9.5 (50Hz) - 11 (60Hz)
Potenza uso continuativo monofase (KVA): 9.5 (50Hz) - 11 (60Hz)
Potenza massima trifase (KW): 12.8 (50Hz) - 15.4 (60Hz)
Potenza uso continuativo trifase (KW): 11.6 (50Hz) - 13.6 (60Hz)
Potenza massima trifase (KVA): 16 (50Hz) - 19.2 (60Hz)
Potenza uso continuativo trifase (KVA): 14.5 (50Hz) - 17 (60Hz)
Frequenza (Hz): 50 / 60
Tensione (V): 230 / 400
Giri motore (giri/min): 3000
Numero poli: 2
Potenza monofase (KVA): 12.5
Potenza trifase (KVA): 19.2
Rendimento (%): 84.5
Grado di protezione: IP23
Pressione acustica: 70 dB(A) a 7 m
Lunghezza (mm): 577.8
Larghezza (mm): 333.4
Altezza (mm): 451
Spazzole: No

Funzione PMG: No

Tipo di alternatore: Velocità Costante

Regolatore di tensione: AVR

Peso (Kg): 80