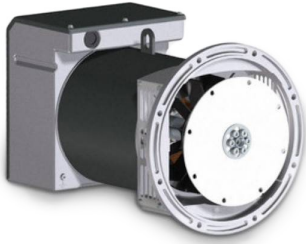


# MECC ALTE ECP3-2S/2 ALTERNATORE TRIFASE 10KVA AVR



## Product description:

### MECC ALTE ECP3-2S/2 ALTERNATORE 10KVA TRIFASE

Alternatore MECC ALTE ECP3-2S/2 con una potenza di 10KVA, questa unità ha un funzionamento Brushless autoeccitante ed auto regolanti dotati di regolatore di tensione **DSR**.

Il robusto design rende l'alternatore ECP3-2S/2 adatte a soddisfare le richieste dell'industria e le più esigenti specifiche tecnologiche necessarie nelle varie applicazioni. Sono disponibili come cuscinetto in configurazione monosupporto o bisupporto. Per accoppiarli ad un motore principale, è possibile scegliere tra una vasta gamma di flange e raccordi.

MECC ALTE ECP3-2S/2 è costituito da uno statore fisso con cave inclinate e un induttore rotante. Inoltre, i modelli sopra i 15 KVA sono dotati di serie di una gabbia di smorzamento. Tutti gli avvolgimenti alternatori hanno un passo a 2/3 al fine di ridurre il contenuto armonico.

ECP3-2S/2 può essere usato come monofase a seconda delle esigenze. MECC ALTE ECP3-2S/2 è provvisto di regolatore digitale di corrente DSR. Il regolatore è adatto per funzionamento sia su generatori trifasi, che su generatori monofasi, consentendo una messa a punto veloce, precisa e affidabile.

Gli alternatori fabbricati da Mecc Alte ECP3-2S/2 sono conformi alla normativa italiana CEI 2-3 fascicolo 11111. Tale normativa è corrispondente alla norma europea EN 60034-1 e alla norma internazionale IEC 60034-1, è collegata alla norma britannica BS 4999 Parte 101, è equivalente alla norma tedesca VDE 0530 parte 1 ed è inclusa nello standard francese NF 51.111. Gli alternatori Mecc Alte ECP3-2S/2 soddisfano anche i requisiti della norma internazionale ISO 8528-3 (Gruppi elettrogeni mossi da motori alternativi a combustione interna - Parte 3: Generatori di corrente alternata per gruppi elettrogeni) ed i requisiti NEMA MG 1-2011 (Motori e Generatori).

Seleziona l'alternatore che rispecchia le **specifiche tecniche da te richieste**, visita la nostra [sezione dedicata](#) per capire come.

---

## CARATTERISTICHE TECNICHE DEL ALTERNATORE 10KVA MECC ALTE ECP3-2S/2

Tipo di fase: Trifase  
Output massimo trifase: 9.6 KW  
Output continuo trifase: 8 KW  
Output massimo trifase: 12 KVA  
Output continuo trifase: 10 KVA  
Frequenza: 50 Hz  
Tensione: 115 V / 230 V / 400 V  
Grado di protezione: IP23  
Giri dell'alternatore: 3000 giri/min  
Numero di poli: 2  
Rendimento: 80.5%  
Peso: 62 Kg  
Alternatore a velocità costante  
Senza spazzole  
Regolatore di tensione: AVR

Cerchi un prodotto con caratteristiche differenti? [QUI](#) puoi trovare l'intera gamma MECC ALTE e di altri brand specializzati.

Immagini e dati tecnici non impegnativi e soggetti a variazioni da parte del produttore

### Product features:

Tipo fase: Monofase / Trifase  
Potenza massima monofase (KW): 7 (50Hz) - 8.4 (60Hz)  
Potenza uso continuativo monofase (KW): 6.3 (50Hz) - 7.56 (60Hz)  
Potenza massima monofase (KVA): 7 (50Hz) - 8.4 (60Hz)  
Potenza uso continuativo monofase (KVA): 6.3 (50Hz) - 7.56 (60Hz)  
Potenza massima trifase (KW): 8 (50 hz) - 9.6 (60Hz)  
Potenza uso continuativo trifase (KW): 7.2 (50 hz) - 8.6 (60Hz)  
Potenza massima trifase (KVA): 10 (50 hz) - 12 (60Hz)  
Potenza uso continuativo trifase (KVA): 9 (50 hz) - 10.8 (60Hz)  
Frequenza (Hz): 50 / 60  
Tensione (V): 230 / 400  
Giri motore (giri/min): 3000  
Numero poli: 2  
Potenza monofase (KVA): 8.4  
Potenza trifase (KVA): 12  
Rendimento (%): 80.5  
Grado di protezione: IP23  
Pressione acustica: 70 dB(A) a 7 m

---

Lunghezza (mm): 507.8  
Larghezza (mm): 333.4  
Altezza (mm): 451  
Spazzole: No  
Funzione PMG: No  
Tipo di alternatore: Velocità Costante  
Regolatore di tensione: AVR  
Peso (Kg): 62