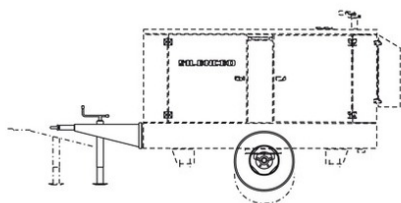


MOSA CARRELLO TRAINO LENTO AD ALTEZZA REGOLABILE CTL 45

Reference: M744500145



Le macchine previste per il montaggio dell'accessorio CTL (carrello traino lento), possono essere rimorchiate fino a raggiungere una velocità massima di 40 Km/h su superfici asfaltate.

E' ESCLUSO il traino su strade o autostrade pubbliche di qualsiasi tipo perché non provvisto degli idonei requisiti dalle norme di circolazione nazionali ed estere.

L'immagine è puramente indicativa.