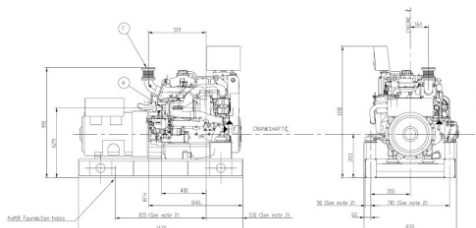


FPT NEF 100 Gruppo Elettrogeno di Bordo GM N40R 40 KVA alternatore MECC ALTE

Reference: N45MNAM10



- MOTORE MARINO NEF 100 COMPLETO DI:

- * contagiri e contaore
- * pompa acqua dolce
- * termometro acqua
- * pompa acqua mare
- * manometro olio
- * filtro olio e combustibile a cartuccia
- * voltmetro 24V
- * filtro aria umettato
- * chiave avviamento
- * scambiatore acqua dolce/acqua mare
- * pulsante arresto motore
- * collettore di scarico raffreddato
- * spie allarme
- * impianto elettrico 24V POLI ISOLATI
- * suoneria
- * pompa svuotamento olio

- * dispositivo sovravelocità
- * trasmettitore temperatura acqua dolce
- * trasmettitore pressione olio
- * prolunga 16 poli 3mt per quadro motore
- * trasmettitore ATA
- * trasmettitore BPO
- * gomito di scarico a secco con flex
- * sottobase con tasselli antivibranti

- Trattamento avvolgimenti contro il sale e l'umidità ambientale

PANNELLO SECONDARIO

- * Allarmi
- * commutatore
- * accensione
- * spegnimento

Technical Sheet

Tipo fase	Trifase
Potenza uso continuativo trifase (KW)	32
Potenza uso continuativo trifase (KVA)	40
Carburante	Diesel
Frequenza (Hz)	50
Tensione (V)	220 / 380
Motore	NEF45AR1M
Giri motore (giri/min)	1500
Regolatore di giri	Elettronico
Avviamento	Elettrico
Grado di protezione	IP23
Classe di isolamento motore	F
Consumo (L/h)	7.7 Lt/h al 75% del carico
Lunghezza (mm)	1475
Larghezza (mm)	830
Altezza (mm)	1180
Peso a secco (Kg)	900
Silenziato	No
Super silenziato	No
Tipo di alternatore	Monosupporto
Marca Motore	FPT Iveco